



## LE RELAIS DU CHAMP MIGNOT - TAVERNAY - AUTUNOIS ET MORVAN

### LE RELAIS DU CHAMP MIGNOT

Location de Vacances pour 6 personnes à Tavernay en Autunois et Morvan. Vous êtes Motards ou Cyclistes? Un garage fermé est mis à votre disposition.

<https://relaisduchampmignot.fr>

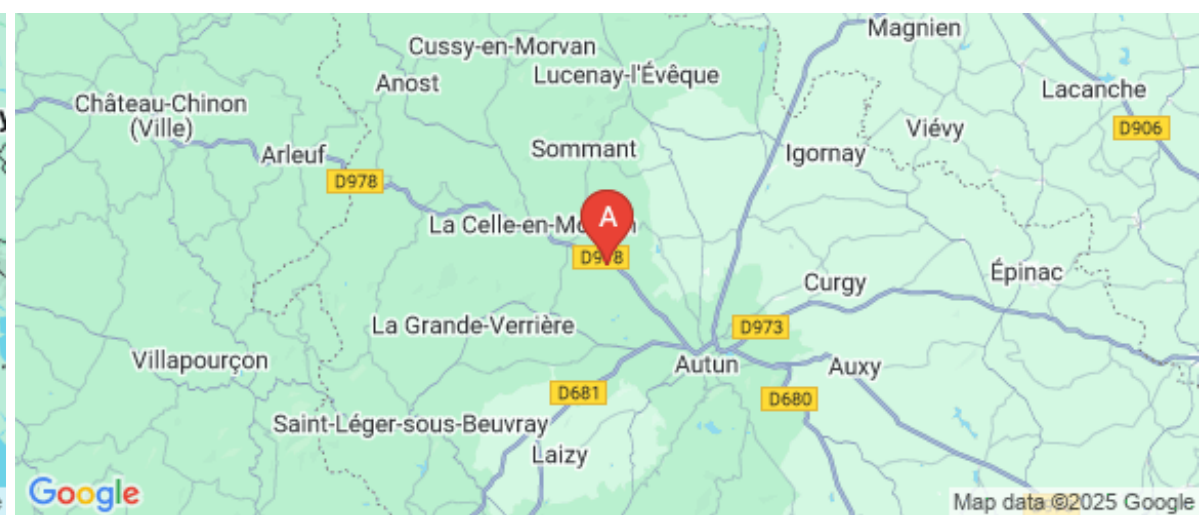




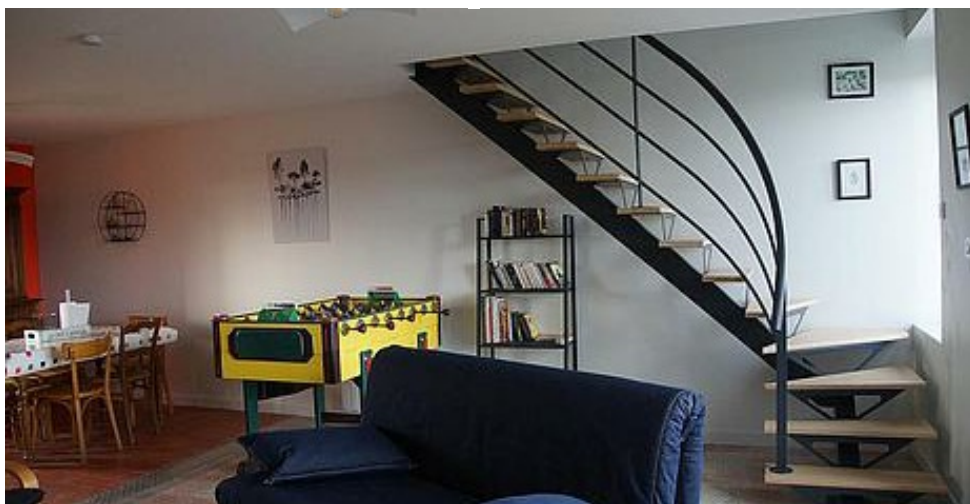
Gilles et Cécile MICHAUD

☎ 06 72 15 07 63  
☎ 06 79 11 00 64

**A** Le Relais du Champ Mignot : 11 Chemin de  
la Pièce Mignot 71400 TAVERNAY







## Le Relais du Champ Mignot ☆☆☆



Maison



6

personnes



2

chambres



62

m<sup>2</sup>





Le relais du Champ Mignot est situé sur la commune de Tavernay à 7 km de la ville d'Autun. Autun est située en Bourgogne du Sud, dans le département de Saône et Loire (71). C'est la ville centre du Grand Autunois Morvan, regroupant 43 communes et 35 000 habitants.

Le relais du Champ Mignot est une maison de famille transformée en Gîte classé 3 étoiles. Situé à l'orée d'un bois, il dispose d'une cour et d'un jardin privatifs. Nous vous accueillons dans un environnement campagnard disposant d'une belle vue sur la ville d'Autun. En cas de besoin nous sommes vos plus proches voisins.

**Un garage fermé est mis à disposition pour les motards et cyclistes.**

Accessibilité: Présence d'escaliers pour l'accès et intérieur au logement.

Le meublé dispose de couchage pour un maximum de 6 personnes répartis comme suit:

- 1 chambre au rez de chaussée équipée d'un lit 2 places de 160 cm.
- 1 chambre à l'étage équipée de deux lits 1 place de 90 cm
- 1 canapé convertible de 160 cm dans la pièce principale
- Nous pouvons sur demande vous mettre à disposition un lit pliant pour bébé.

Le meublé est composé de deux chambres, d'une pièce principale, d'une salle d'eau, d'un wc indépendant et d'une buanderie, pour une surface de 62,8 m<sup>2</sup> (hors salle de bain et wc).

La pièce principale comprenant le coin repas, le coin salon et le coin cuisine est équipée d'un poêle à bois.

La cuisine est équipée de manière à pouvoir cuisiner facilement (Réfrigérateur/congélateur, Lave-Vaisselle, Four électrique, Table de cuisson vitrocéramique 4 feux, Four micro-ondes). une machine à laver le linge équipe la buanderie.

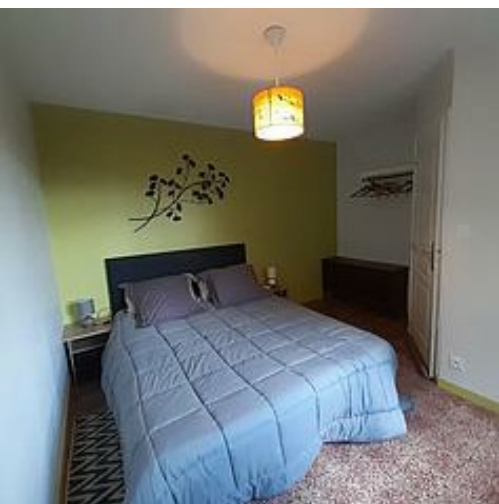
Une cour privative vous permet de prendre vos repas à l'air libre en toute tranquillité.

#### **Vous êtes Motards ou Cyclistes?**

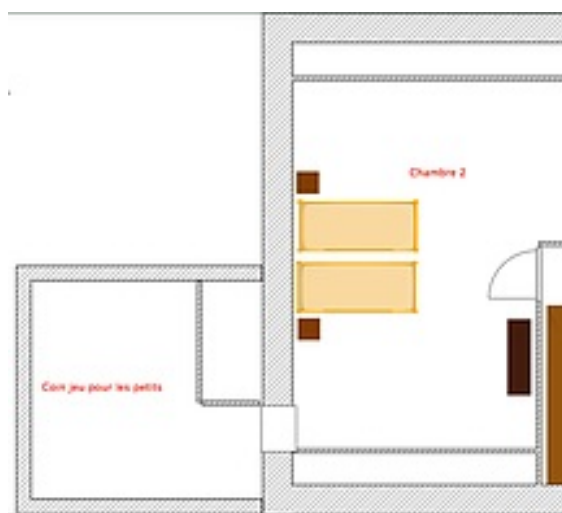
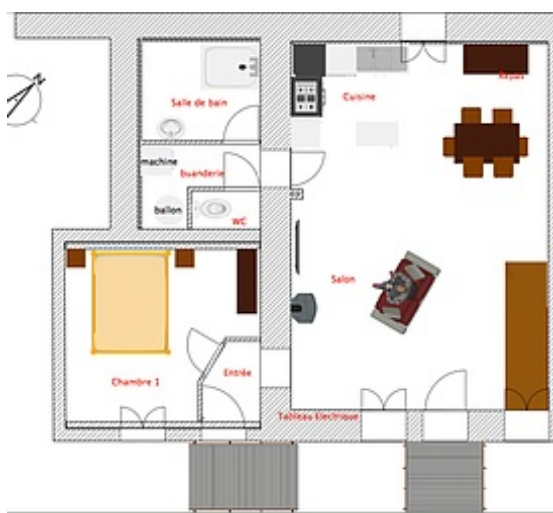
Un garage fermé est mis à votre disposition. Vous avez besoin d'outillage, n'hésitez pas à demander, nous nous ferons un plaisir de vous dépanner.

#### **Une arrivée tardive?**

une clé peut être laissée dans le coffre à code situé à gauche de la porte d'entrée. le code vous sera indiqué lors de la confirmation de réservation.







## Pièces et équipements

### Chambres

Chambre(s): 2

Lit(s): 3

dont lit(s) 1 pers.: 2

dont lit(s) 2 pers.: 1

Le meublé dispose de couchage pour un maximum de 6 personnes répartis comme suit: -1 chambre au rez de chaussée équipée d'un lit 2 places de 160 cm. -1 chambre à l'étage équipée de deux lits 1 place de 90 cm -1 canapé convertible de 160 cm dans la pièce principale - Nous pouvons sur demande vous mettre à disposition un lit pliant pour bébé.

### Salle de bains / Salle d'eau

Sèche cheveux

Sèche serviettes

Salle(s) d'eau (avec douche): 1

### WC

WC: 1

WC privés

### Cuisine

Congélateur

Four

Lave vaisselle

Réfrigérateur

La cuisine est équipée de manière à pouvoir cuisiner facilement (Réfrigérateur/congélateur, Lave-Vaisselle, Four électrique, Table de cuisson vitrocéramique 4 feux, Four micro-ondes). une machine à laver le linge équipe la buanderie.

### Autres pièces

Garage

Terrasse

### Media

Télévision

### Autres équipements

Lave linge privatif

Matériel de repassage

### Chauffage / AC

Chauffage

Poêle à bois

### Exterieur

Cour

Jardin privé

Salon de jardin

Terrain clos

### Divers

## Infos sur l'établissement



Communs

Entrée indépendante

Mitoyen propriétaire



Activités



Réseaux

Accès Internet



Stationnement

Parking



Services

Nettoyage / ménage



Extérieurs



## A savoir : conditions de la location

**Arrivée** L'arrivée se fait à partir de 16h.  
En cas d'arrivée tardive, après entente, nous pourrons vous laisser les clés dans la boîte prévue à cet effet et nous vous communiquons le numéro par téléphone ou sms.

**Départ** le départ se fait avant 11h.  
Comme pour l'arrivée le départ peut se faire après entente en notre absence par remise des clés dans la boîte prévue à cet effet.

**Langue(s) parlée(s)** Français

**Annulation/Prépaiement/Dépôt de garantie** Pour la réservation, nous aurons besoin d'une attestation d'assurance villégiature.  
Lors de l'arrivée, une caution de 250 euros vous sera demandée

**Moyens de paiement** Chèques bancaires et postaux Espèces Paypal

**Ménage** 30 euros de ménage par séjour (obligatoire)  
+20€ lors de l'accueil d'animaux

**Draps et Linge de maison** Draps et/ou linge compris

**Enfants et lits d'appoints** Lit bébé  
Pour les bébés, en plus du lit d'appoint nous tenons à votre disposition une chaise haute, une table à langer, pots de bébé, baignoire et poussette canne.

Pour les petits enfants, un coin jeu est accessible depuis la chambre de l'étage.

**Animaux domestiques** Les animaux sont admis.

## Tarifs (au 03/03/25)

Le Relais du Champ Mignot

Réservation de 2 nuits au minimum (4 nuits en juillet et aout), taxe de séjour non compris. Ménage obligatoire en sus 30€. Les tarifs à la semaine sont également valables pour les séjours démarrant un autre jour que le dimanche.

Tarifs en €:	Tarif 1 nuit en semaine (L, M, M, J, D)	Tarif 1 nuit en weekend (V ou S)	Tarif 2 nuits weekend (V+S)	Tarif 7 nuits semaine
du 15/11/2024 au 14/03/2025	75€	75€		450€
du 14/03/2025 au 14/11/2025	67€	67€		399€

# Mes recommandations

Toutes les Activités

Découvrir le Grand Autunois Morvan

OFFICE DE TOURISME DU GRAND AUTUNOIS MORVAN

WWW.AUTUN-TOURISME.COM



## Restaurant le Côte à Côte

☎ 03 85 52 17 90

20, avenue de la République

🌐 <https://www.hotel-autun.fr/>

6.4 km  
📍 AUTUN



Restauration traditionnelle bourguignonne. "Restaurateur de France" - Label "qualité Tourisme". Classé 2 cocottes, 2 cheminées.



## Zuppa Zuppa

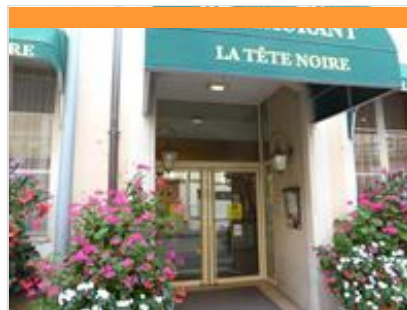
☎ 03 85 52 37 74

14 Rue du Général Demetz

7.1 km  
📍 AUTUN



Des petits plats à emporter ou à déguster sur place au fil des saisons !



## Restaurant La Tête Noire

☎ 03 85 86 59 99

3, rue de l'Arquebuse

🌐 <http://www.hoteltenoire.fr>

7.1 km  
📍 AUTUN



Grande et belle salle de restaurant climatisée où vous pourrez déguster la cuisine traditionnelle bourguignonne et les spécialités (gâteau de foies de volaille, filet de sandre au basilic, petit salé de canard aux choux). Salle pour repas groupes.



## Le Monde de Don Cabillaud

☎ 07 60 94 21 10

4 Rue des Bancs

7.4 km  
📍 AUTUN



Spécialités dans la cuisine à base de poisson, bar à huîtres.



## Le Chaudron de Bibracte

☎ 03 85 86 52 40

Mont Beuvray

🌐 <http://www.bibracte.fr>

15.6 km  
📍 SAINT-LEGER-SOUS-BEUVRAY



Pour ce repas original, pas de sanglier ! Mais un menu concocté à partir d'ingrédients connus des Gaulois, servi dans de la vaisselle identique à celle des habitants de Bibracte, dans un cadre atypique. La plupart des ingrédients de ce menu sont issus de l'agriculture biologique et nous nous efforçons de privilégier un approvisionnement local. Le tout est accompagné d'une cerveise brassée exclusivement pour Bibracte ou de délicieux jus de fruits artisanaux.





## Solà

☎ 03 85 54 44 24  
Le Bourg

🌐 <https://sola-auberge.com/>

17.6 km

📍 LA CHAPPELLE-SOUS-UCHON 🍴 6

Restaurant au cœur du Morvan avec une vue imprenable la campagne Morvandelle. Venez déguster de la cuisine bistrannique concocté par un Maître restaurateur.



## Les Attelages de l'Autunois

☎ 03 85 54 17 85  
25 chemin du Buisson Le Buisson

6.8 km

📍 LA GRANDE-VERRIERE 🌿 1

Les Attelages de l'Autunois vous proposent des balades en calèche dans le parc naturel du Morvan, des visites d'Autun, cité gallo-romaine et médiévale. Nous proposons aussi des attelages pour vos événements : mariages, baptêmes, goûters d'anniversaire, fêtes de village ou de quartier, ainsi que des calèches publicitaires. Les meneurs pouvant justifier d'une formation peuvent louer un attelage, et seront accompagnés pour leur sortie. Nous accueillons vos chevaux en pension avec ou sans travail. Nous proposons également du travail de chevaux aux longues rênes.



## Vélorail du Morvan

Gare de Cordesse - Igornay D26 -  
ROUTE DE LUCENAY L'ÉVÊQUE  
🌐 <https://veloraildumorvan.fr/>

10.5 km

📍 CORDESSE 🌿 2

En famille ou avec des amis, prenez part à une balade de deux heures quinze à bord d'engins insolites parcourant l'ancienne ligne de chemin de fer qui reliait Autun, Saulieu, Avallon à Paris jusqu'en 2011. Les sensations du train... à "vélo-électrique" ! Oui, grâce à l'assistance électrique, vous pédalez sans effort tout en gardant les sensations du cyclisme. Pour accéder au deux postes de pédaleurs la taille requise est de 1m40. Les autres, adultes ou enfants prendront place sur la banquette arrière, vous pouvez emmener avec vous bébé dans son siège (cosy ou siège-auto) mais nous pouvons aussi vous prêter des sièges adaptés pour les plus petits de 1 à 3 ans. Attention pour cette activité nous vous recommandons d'équiper les enfants de moins de 3 ans de protections auditives. La voie est bien ombragée et propose un parcours bucolique qui serpente entre champs et collines. 3 à 4 départs par jour selon la



## Parc des Combes

☎ 03 85 55 80 03#03 85 55 26 23  
Rue des Pyrénées  
🌐 <http://www.parcdescombes.com>

24.5 km

📍 LE CREUSOT 🌿 3

Le Parc des Combes propose toute une gamme d'activités en pleine nature sur plus de 70 hectares. Le train des deux vallées (locomotives à vapeur ou diesel) dessert le parc touristique des Combes et emprunte le circuit des deux vallées. Deux circuits : 1h30 de balade sur 10 km ou 40 minutes sur 5,2 km. La luge d'été, piste de 435 mètres, une vitesse pouvant atteindre... 40 km/heure ! Accessible à tous. Le Déval'Train : 207 mètres de sensations sur une montagne russe, à toute allure pour les petits comme pour les grands. Le Nautic Jet : un bateau hissé à 8 mètres de hauteur démarre une course folle pour terminer par un saut au milieu d'un bassin aquatique. La tyrolienne : nacelle propulsée à 10 mètres de hauteur. Le Vertingo : six enfants et adultes sont projetés à une hauteur de 6 mètres dans une nacelle yo-yo. L'Alpine Coaster : de nouvelles sensations de glisse ; 700 mètres sur un parcours dynamique, virages.



## Diverti'Parc

☎ 03 85 79 59 08  
529 route de la défriche  
🌐 <http://www.divertiparc.com>

35.7 km

📍 TOULON-SUR-ARROUX 🌿 4

Venez partager une expérience insolite et festive pour les 25 ans de Diverti'Parc ! Découvrez un PARC INEDIT - INSOLITE - CREATIF - MYSTERIEUX : • Labyrinthes végétaux géants et jeux insolites XXL • Parcours d'agilité, mer de filets en forêt et sentier pieds-nus • Escape game nature et Explor'Games® • Salle de sport ludique et interactive • Disc-golf, location de vélos et parcours de course d'orientation • Collection inédite de jeux en bois • Jardin zoologique avec 20 races de Vaches et voyage immersif sonore • Enigmes, olympiades et défis insolites pour adultes et enfants • Le BON PLAN Famille 2025 : le Séjour Insolite en Vache Ecolodge (hébergement 12 couchages) avec accès illimité 2 jours Diverti'Parc et Vallée des Corsaires ! Nouveautés 2025 : "Le Labyrinthe des pépites" Participez à la pose des premières briques en argile et contribuez à la création d'un tout nouvel espace de jeu





## Parcours de découverte culturelle : d'Autun à Sully/Epinac

☎ 03 85 86 80 38

7.1 km  
📍



Découvrez les richesses historiques et culturelles de l'Autunois à travers le parcours de découverte entre Autun, Sully et Épinac, en passant par Curgy, Saint-Léger-du-Bois, Morlet, Saisy, Collonge-la-Madeleine, Tintry et Saint-Émiland.



## Le Chemin des Chèvres

8.5 km  
📍



Départ parking Pierre de Couhard. - Face à l'église, prenez le chemin à gauche qui longe le bief et le suivre pendant 1 km jusqu'à la passerelle, que l'on traverse. - Tournez à gauche et 75 m plus loin suivre le balisage jaune pour monter en zigzag les 100 marches jusqu'à la route forestière. - Tournez à droite et 100m plus loin, un sentier monte sur votre gauche. Continuez 80 m puis rejoindre le sentier par les marches à gauche. - Après 600 m, tournez à droite. Descendre et traversez la route, prendre le chemin en face, et 100 m plus loin, suivre à droite la direction de Montmain. - Arrivé à la ferme, prendre le chemin à gauche direction Saint Blaise. Après 150 m, tournez à droite et suivre le Chemin des Chèvres durant 2km. - Continuez sur la route qui descend et après le virage à épingle et la maison, prendre le chemin qui descend à gauche. - --- Arrivé en bas du goudron, prendre la 2ème rue à gauche. 200 m plus loin. au portail du



## La Croix de la Libération

8.5 km  
📍



Départ parking Pierre de Couhard. - Face à l'église, prendre le chemin à gauche qui longe le bief et le suivre pendant 1 km jusqu'à la passerelle, que l'on traverse. - Tournez à gauche et 75 m plus loin suivre le balisage jaune et vert pour monter en zigzag les 100 marches jusqu'à la route forestière. - Tournez à droite et 100 m plus loin un sentier monte à gauche. Continuez 80 m, puis rejoindre le sentier par les marches à gauche. - Après 600 m tournez à droite. Descendre, traversez la route et prendre le chemin en face, 100 m plus loin, prendre le chemin à gauche. - Après 1 km, tournez à droite sur la route que l'on suit par l'Etang des Cloix jusqu'à l'entrée du parc de Montjeu. - Prendre le chemin à droite qui longe le mur pendant 2,25 km jusqu'à la route. Tournez à gauche, puis 50 m plus loin, prendre la route à droite jusqu'à la Croix de la Libération. - Face à la ville, prendre le chemin qui descend à droite (balisage GR rouge et et



## Bibracte, tour des remparts

☎ 03 85 86 52 40

15.6 km  
📍



Bibracte Enfouie sous la "jungle" morvandelle, au sommet du Mont Beuvray, sommeillait l'une des plus puissantes villes gauloises. Réveillée au 19e siècle, la cité antique ressurgit peu à peu dans un écrin de 1000 ha de forêt classés au titre de Site naturel. Au départ de la balade sur ce Grand Site de France, la reconstitution de la porte d'entrée monumentale de l'oppidum donne la mesure des 6,5 km de remparts qui le ceinturaient. Sur ces lieux historiques où Vercingétorix fut élu chef des chefs, le mégalithe naturel de la pierre de Wivre en marque, dit-on, l'emplacement. Le décor sauvage et les étranges hêtres tordus dégagent une atmosphère propice aux légendes. Suivant le fil des anciens remparts, la balade en pleine nature alterne sites archéologiques et points de vue exceptionnels sur les paysages du Morvan.



## Les rochers du Carnaval

21.0 km  
📍



Le massif d'Uchon surnommé la "Perle du Morvan" révèle en son sommet (684 mètres) de beaux chaos granitiques dont les plus connus sont le Mammouth, la Griffes du Diable, le Nez de Chien... (500 m aller/retour depuis le parking). Un site naturel et un point de vue exceptionnel sur le bocage, le Morvan et parfois le Puy de Dôme lorsque la vue dégagée. Equipements : prévoir des jumelles. Visites guidées pour groupes sur demande. Situé également sur la commune d'Uchon, le sentier de découverte forestière (réalisé par le Centre Régional de la Propriété Forestière) propose 3 boucles de promenade de 4 à 8 km. Un livret d'accompagnement est disponible à l'auberge de la Croix Messire Jean.



# Mes recommandations (suite)

Toutes les Activités

Découvrir le Grand Autunois Morvan

OFFICE DE TOURISME DU GRAND AUTUNOIS MORVAN

WWW.AUTUN-TOURISME.COM



## Les sentiers de Grande Randonnée et GR de Pays

40.7 km  
📍



739 km de sentiers de Grande Randonnée sont répartis sur l'axe nord/sud ainsi que sur le nord/ouest la Saône-et-Loire. Ces GR se composent de 12 sentiers de Grande Randonnée : GR 3, 7, 13, 59, 131, 76, 76A, 76C, 76D, 137, GR Tour du Morvan, GR de Pays Au Fil des Vignes et des Vallées. Ils sont gérés et balisés par le Comité Départemental de la Randonnée Pédestre : balisage blanc-rouge (GR), jaune-rouge (GR de Pays). Info + : la carte des sentiers de Grandes Randonnées en Saône-et-Loire peut être obtenue auprès du Comité Départemental de la Randonnée Pédestre, E-mail : [contact@comiterando71.fr](mailto:contact@comiterando71.fr), [www.comiterando71.fr](http://www.comiterando71.fr)



## La Ferme Piscicole du Moulin

☎ 03 85 54 13 94

Le Moulin

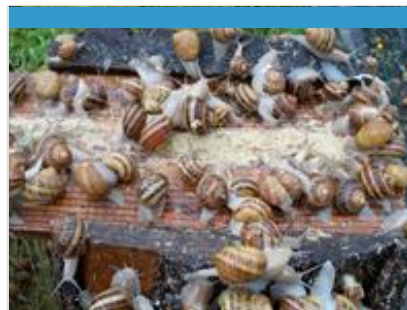
🌐 <https://moulinpetiteverriere.com>

7.3 km

📍 LA PETITE-VERRIERE



Isabelle et Ludo vous accueillent au Moulin pour une partie de pêche à la truite, une dégustation de leurs produits au restaurant du Moulin ou la vente des produits transformés : délicieuses rillettes de truite à l'aneth ou à la truite fumée, truite sous vide ou filets fumés et bien d'autres encore à découvrir sur place. Une autre formule de pêche à la demie journée ou journée sur un site situé sur la commune d'Arleuf, à découvrir.



## L'Escargot Morvandiau

☎ 03 85 52 26 45#06 31 89 03 51

1 Rue de l'Ouche de VelayLieu dit

Barnay Dessus

🌐 <http://www.escargot-morvandiau.fr>

12.0 km

📍 BARNAY



Élevage d'escargots situé en Bourgogne, à Barnay, dans le Parc Naturel Régional du Morvan, entre Autun et Saulieu. Si vous souhaitez visiter un élevage d'escargots en Bourgogne ou acheter des escargots nés, élevés et cuisinés en Bourgogne, venez nous rendre visite ! Vente d'escargots en surgelés (coquilles / fromentines), en verrine (court-bouillon, terrine, tapenade). Produits labellisés : Marque "Produits du Parc Naturel Régional du Morvan" et signature "Morvan Nature et Talents".





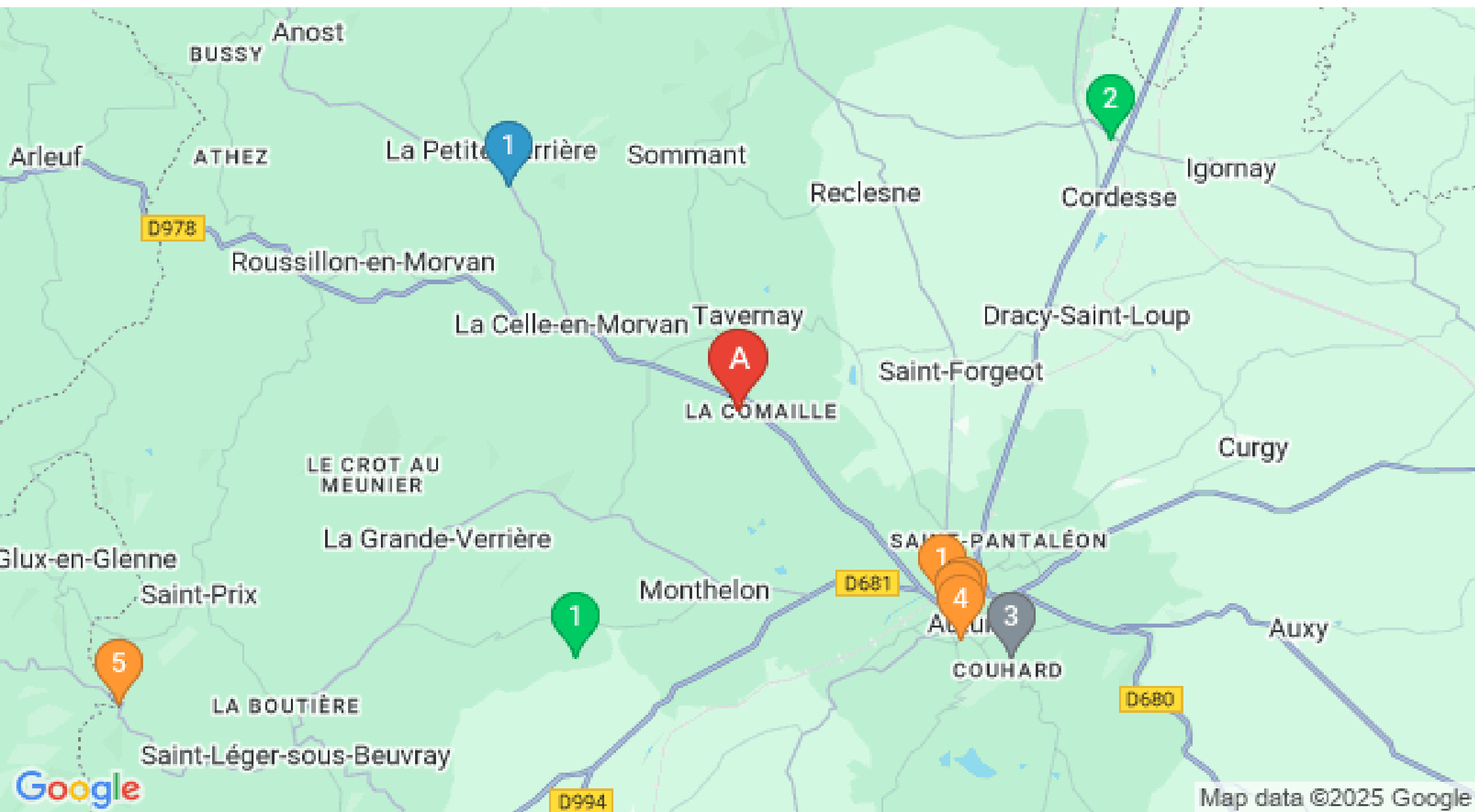


# Mes recommandations (suite)

Toutes les Activités

Découvrir le Grand Autunois Morvan

OFFICE DE TOURISME DU GRAND AUTUNOIS MORVAN  
WWW.AUTUN-TOURISME.COM



Map data ©2025 Google

: Restaurants : Activités et Loisirs : Nature : Culturel : Dégustations